

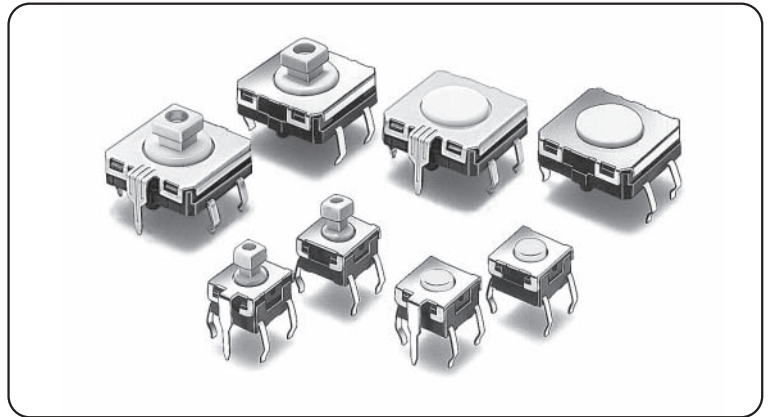
# B3W

密封型轻触式开关

## 通过密封构造确保可靠性

- 相当于密封构造IP67 (IEC-60529)，即使在尘埃较多或有水的地方也能取得高可靠性。
- 超小超薄，备有6mm方形、12mm方形2种。
- 便于静电对策的带接地端子型也已系列化。
- 备有可安装键顶 (B32系列) 的凸出形柱塞。

符合RoHS



## ■ 种类

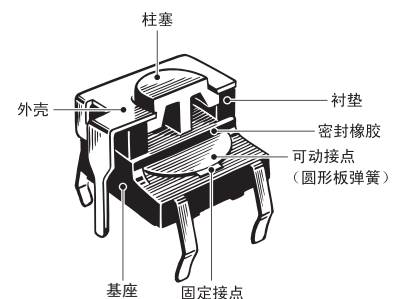
类型	柱塞的种类	高度	动作力 (OF)	接地端子 包装形态	柱塞的颜色	无	有
						袋装 (100个)	
6mm方形 B3W-1000系列	平型	4.3mm	1.57N	白色	B3W-1000	B3W-1100	
			2.26N	黄色	B3W-1002	B3W-1102	
	凸型	7.3mm	1.57N	白色	B3W-1050	B3W-1150	
			2.26N	黄色	B3W-1052	B3W-1152	
12mm方形 B3W-4000系列	平型	4.3mm	1.96N	白色	B3W-4000	B3W-4100	
			3.43N	黄色	B3W-4005	B3W-4105	
	凸型	7.3mm	1.96N	白色	B3W-4050	B3W-4150	
			3.43N	黄色	B3W-4055	B3W-4155	

注. 订购数量必须为100个的整数倍。

## ■ 额定值/性能

电气规格	DC5~24V 1~50mA (阻性负载)
最小适用负载 (参考值)	DC1V 10 $\mu$ A
使用环境温度	-25~+70°C 60%RH以下 (无结冰、无凝露)
使用环境湿度	35~85%RH (+5~+35°C)
接点结构	1a (常开接点)
接触电阻	100m $\Omega$ 以下 (初始值) (DC5V 1mA通电)
绝缘电阻	100M $\Omega$ 以上 (DC250V兆欧表)
耐电压	AC500V 50/60Hz 1min
震荡时间	5ms以下
振动	误动作 10~50Hz 双振幅1.5mm
冲击	耐久 最大1,000m/s <sup>2</sup>
	误动作 最大100m/s <sup>2</sup>
寿命	B3W-1000系列: 100万次以上 (1.57N型)、30万次以上 (2.26N型) B3W-4000系列: 300万次以上 (1.96N型)、100万次以上 (3.43N型)
重量	6mm方形: 约0.3g、12mm方形: 约1g

## ■ 构造



## ■ 动作特性

项目	型号	B3W-1000系列		B3W-4000系列	
		1.57N型	2.26N型	1.96N型	3.43N型
动作力 (OF)		最大1.57N	最大2.26N	最大1.96N	最大3.43N
回复力 (RF)		最小0.2N	最小0.49N	最小0.29N	最小0.49N
预行程 (PT)		0.25 <sup>+0.2</sup> <sub>-0.1</sub> mm		0.3 <sup>+0.2</sup> <sub>-0.1</sub> mm	

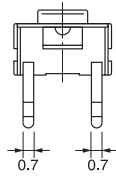
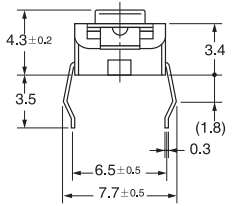
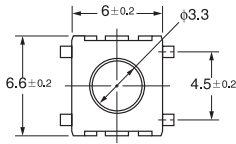
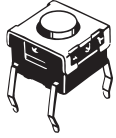
## ■外形尺寸 (单位: mm)

6mm方形

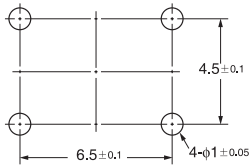
注. BOTTOM VIEW 中“OMRON”的标识在正常状态下 (见右图), 端子编号如右图。



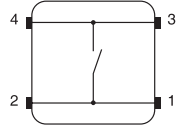
●平型 (无接地端子)  
B3W-1000  
B3W-1002



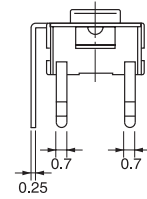
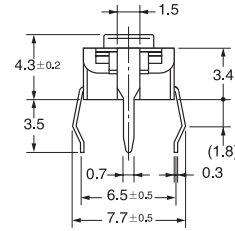
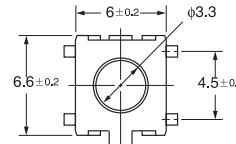
印刷基板孔加工尺寸示例  
(TOP VIEW)  
(单面基板 t=1.6)



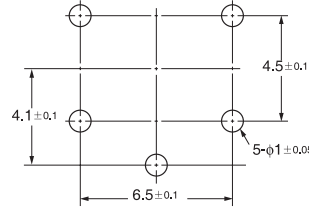
端子配置/内部接线图  
(TOP VIEW)



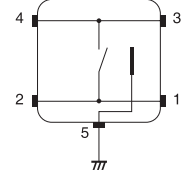
●平型 (有接地端子)  
B3W-1100  
B3W-1102



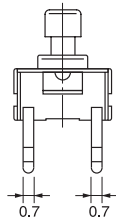
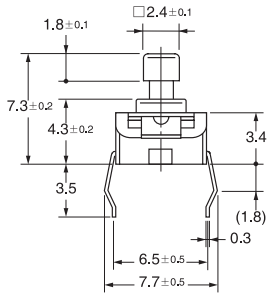
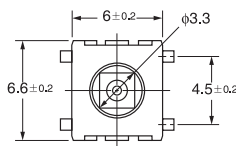
印刷基板孔加工尺寸示例  
(TOP VIEW)  
(单面基板 t=1.6)



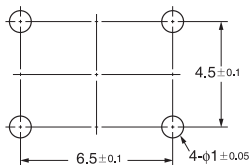
端子配置/内部接线图  
(TOP VIEW)



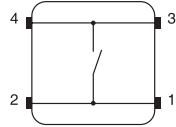
●凸型 (无接地端子)  
B3W-1050  
B3W-1052



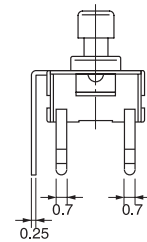
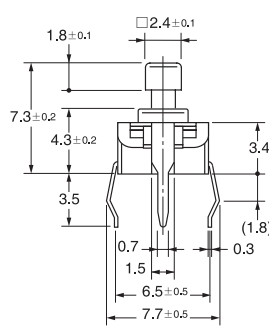
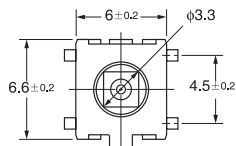
印刷基板孔加工尺寸示例  
(TOP VIEW)  
(单面基板 t=1.6)



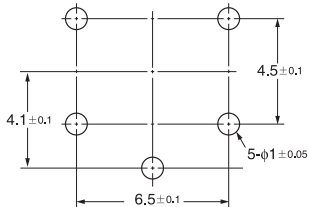
端子配置/内部接线图  
(TOP VIEW)



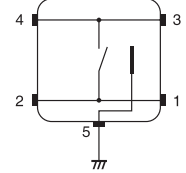
●凸型 (有接地端子)  
B3W-1150  
B3W-1152



印刷基板孔加工尺寸示例  
(TOP VIEW)  
(单面基板 t=1.6)



端子配置/内部接线图  
(TOP VIEW)

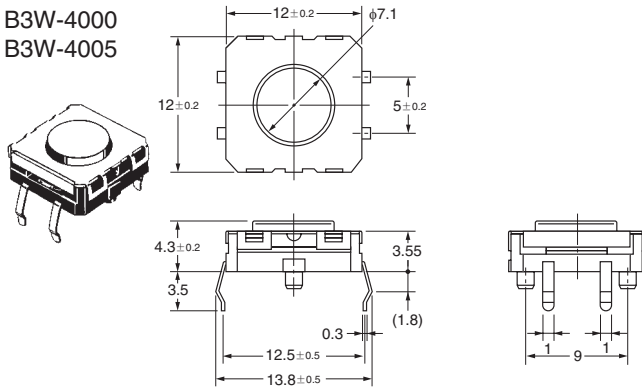


注. 上述外形尺寸图中, 未注公差为±0.4mm。开关本体上没有标明端子编号。

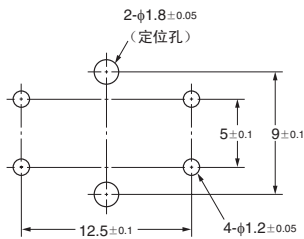
## 12mm方形

### ●平型（无接地端子）

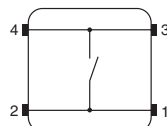
B3W-4000  
B3W-4005



印刷基板孔加工尺寸示例  
(TOP VIEW)  
(单面基板t=1.6)

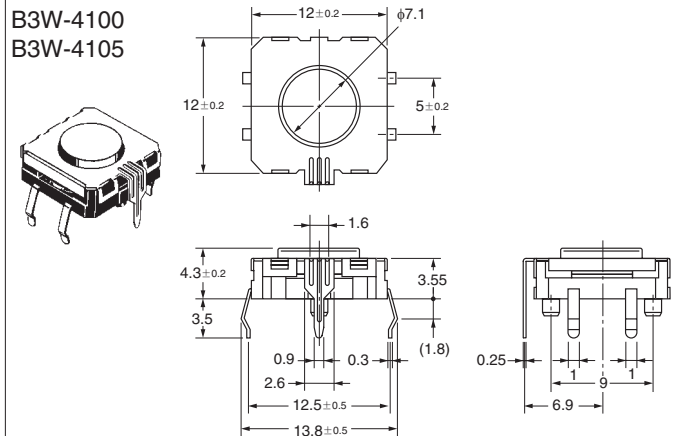


端子配置/内部接线图  
(TOP VIEW)

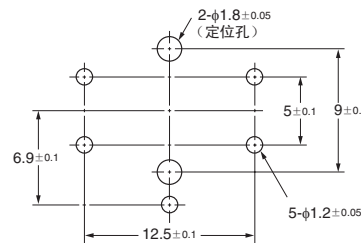


### ●平型（有接地端子）

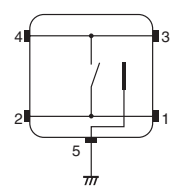
B3W-4100  
B3W-4105



印刷基板孔加工尺寸示例  
(TOP VIEW)  
(单面基板t=1.6)

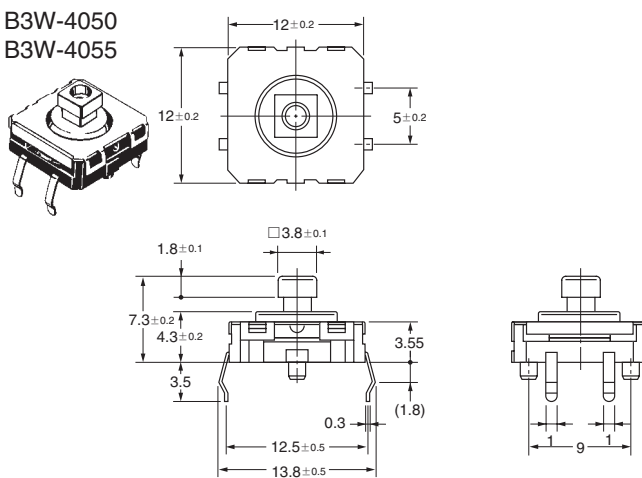


端子配置/内部接线图  
(TOP VIEW)

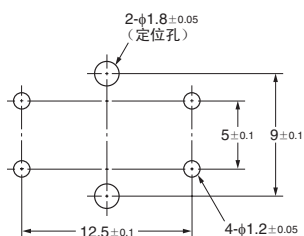


### ●凸型（无接地端子）

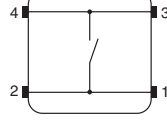
B3W-4050  
B3W-4055



印刷基板孔加工尺寸示例  
(TOP VIEW)  
(单面基板t=1.6)

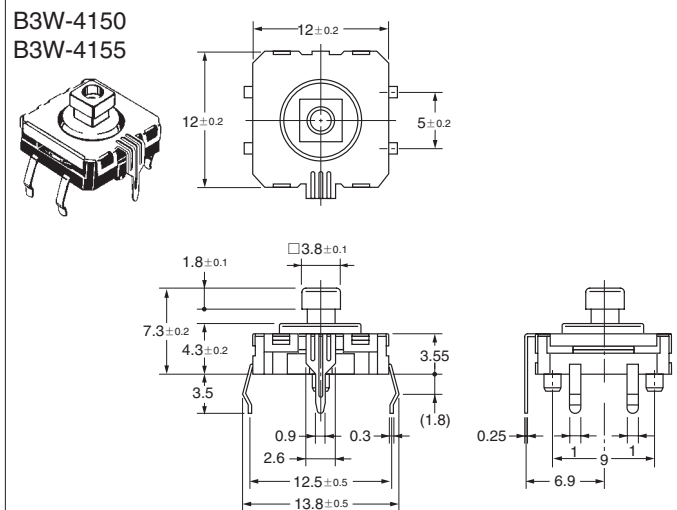


端子配置/内部接线图  
(TOP VIEW)

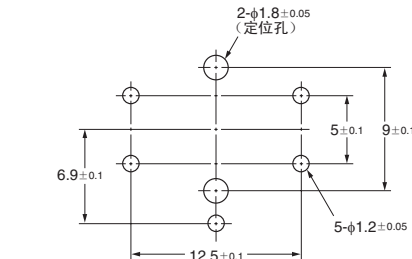


### ●凸型（有接地端子）

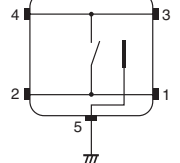
B3W-4150  
B3W-4155



印刷基板孔加工尺寸示例  
(TOP VIEW)  
(单面基板t=1.6)



端子配置/内部接线图  
(TOP VIEW)



注：上述外形尺寸图中，未注公差为±0.4mm。

### ■键顶

凸柱塞型，备有专用的键顶B32系列。详细内容请参见B32。

### ■请正确使用

★「共通注意事项」请参考相关页。